



*Transforming how food is experienced, learned and celebrated in all schools across Canada.*



[À suivre en français](#)

Hello **firstname**,

We're excited to announce that we're accepting grant applications for both our Indigenous Foodways in Schools Grants and our Farm to School Canada Grants from now until May 8th, thanks to our partnership with Whole Kids, a Pillar of Whole Foods Market Foundation.

## Goals of the Grant Streams



### Indigenous Foodways in Schools Grants

**Provide funding for Indigenous school communities**

to support their long-term community visions of Indigenous food security and food sovereignty to be implemented in the school setting.

We envision that these grants will enhance the ability of school communities to have the

**infrastructure,  
equipment,  
knowledge,  
and connections**

needed to teach about and integrate Indigenous foods, foodways, worldviews, and approaches into daily practices at school.



### Farm to School Canada Grants

**Provide funding for schools** to support their long-term farm to school (Local Food to School) vision.

We envision that these grants will enhance the ability of schools to integrate nourishing, locally grown and produced foods into their meal service and school learning environment — and to engage students in the full journey of

**growing,  
purchasing,  
harvesting,  
cooking,  
serving,**

**and learning about the food on their plates.**

**Ready to apply for a Farm to Cafeteria Canada Grant?**



### Indigenous Foodways in Schools Grants

*Apply if your school community...*

represents a **school or community organization** who can apply for funds



serves a high proportion of **Indigenous students**



has a vision to support **Indigenous food security** and **food sovereignty** in a school setting



has a project in mind to **harvest, preserve, grow, and serve more Indigenous food** and other nourishing food to children and youth, including harvesting plants, game and fish from nearby lands and waters, and to engage students in Indigenous foodways and gaining food skills



is seeking between **\$5,000 to \$20,000** for your project



**Indigenous Foodways in Schools Grants**



### Farm to School Canada Grants

*Apply if your school community...*

represents a **school** who can apply for funds (not a community organization)



serves **any demographic** of students



has a vision to advance your school's long-term **farm to school / local food to school approach**



has a project in mind to establish or enhance a meal program where **servicing nourishing, locally grown and/or produced food is a main goal**, and to incorporate experiential and classroom learning around growing, harvesting, preparing, serving, and eating nourishing local foods



is seeking up to **\$10,000** for your project



**Farm to School Canada Grants**

## Considerations for Both Grant Streams

*Apply if your school community...*

is located in **Canada**



serves **K-12 students**



**is not a current F2CC grant recipient**



**did not receive**  
a Farm to Cafeteria Canada Grant of  
\$5,000 or more in 2022, 2024 or 2025



is ready to use funds to meet  
project deliverables by **June 2028**

### Please apply to only one grant stream.

*Our selection team will consider your application across both streams as part of our review process.*

Have questions about the grants? Reach out to:

*English Indigenous Foodways in Schools Grant Applicants (Pacific-Manitoba)*

Sue-Anne Banks - [sbanks@farmtocafeteriacanada.ca](mailto:sbanks@farmtocafeteriacanada.ca)

*English Indigenous Foodways in Schools Grant Applicants (Ontario-Atlantic)*

Jeff Kiyoshk Ross - [jkiyoshk@farmtocafeteriacanada.ca](mailto:jkiyoshk@farmtocafeteriacanada.ca)

*English Farm to School Canada Grant Recipients*

Jenna West - [grants@farmtocafeteriacanada.ca](mailto:grants@farmtocafeteriacanada.ca)

*French Grant Applicants*

Carolyn Webb - [cwebb@farmtocafeteriacanada.ca](mailto:cwebb@farmtocafeteriacanada.ca).

Sincerely,

The Farm to Cafeteria Team



## 10 Ways to Get Involved!

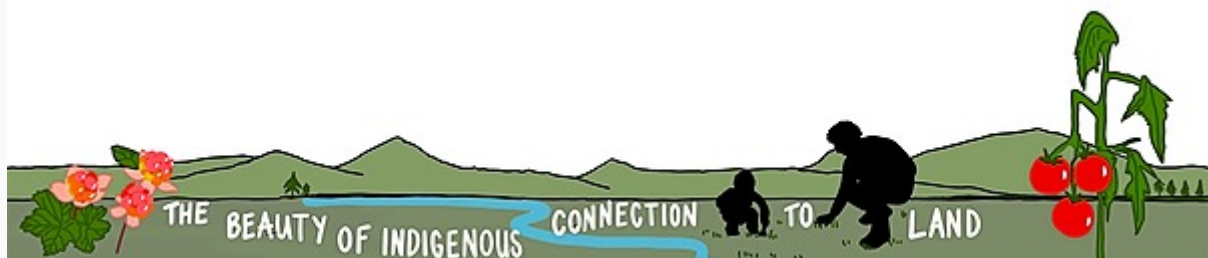
Whether you are brand new to Farm to Cafeteria Canada, or a long-time member of the community, there are lots of ways to get involved!

[Get Involved](#)

[Join us at the  
Canada-wide  
School Food  
Forum!](#)

[Donate](#)

*Farm to Cafeteria Canada's team and project partners acknowledge that we live, work and play on the ancestral lands of the diverse First Nations, Inuit and Métis people of what we now call Canada. Farm to Cafeteria Canada is committed to reflecting, honouring and amplifying Indigenous voices, perspectives and values in our work. To learn more please visit our [Nourishing Relations](#) page. To learn the traditional territories on which our individual team members are located, please visit our [team page](#).*



For news between issues, follow us on



Copyright © 2025 Farm to Cafeteria Canada, All rights reserved.

You are signed up for the F2CC mailing list. You can [unsubscribe here](#).

**Has this newsletter been forwarded to you? [Subscribe here!](#)**

5 mars 2026 | Nouvelles du réseau De la ferme à la cafétéria Canada | [Abonnez-vous à notre bulletin!](#)



*Transformer la façon dont  
l'alimentation est vécue,  
enseignée et célébrée dans  
l'ensemble du Canada.*



Bonjour firstname,

Nous avons le plaisir de vous annoncer que nous acceptons les candidatures pour les programmes de bourses De la ferme à l'école Canada et Savoirs alimentaires autochtones dans les écoles, à partir d'aujourd'hui et jusqu'au 8 mai, grâce à notre partenariat avec Whole Kids, un pilier de la Whole Foods Market Foundation.

## Objectif des programmes de bourses



### **Bourses Savoirs alimentaires autochtones dans les écoles**

Ces bourses ont pour but **d'offrir un financement aux communautés scolaires autochtones** afin de les soutenir dans la mise œuvre de leurs visions communautaires à long terme en matière de sécurité alimentaire et de souveraineté alimentaire autochtones.

Nous prévoyons que ces bourses améliorent la capacité des communautés scolaires à acquérir les infrastructures, l'équipement, les connaissances et les liens nécessaires pour enseigner et intégrer les pratiques alimentaires, les approches et les visions autochtones du monde dans leur quotidien à l'école. Le tout en mettant l'accent sur l'importance des liens, de la réciprocité et de la connexion à la terre.



### **Bourses De la Ferme à l'école**

Ces bourses ont pour objectif **d'offrir des fonds aux écoles** afin de soutenir leur vision à long terme d'un approvisionnement de la ferme à l'école et/ou d'un approvisionnement en aliments locaux jusqu'à l'école.

Nous souhaitons que ces bourses permettent aux écoles d'intégrer plus facilement des aliments nutritifs, cultivés et produits localement, dans leur service alimentaire et plus généralement dans leur environnement scolaire. Nous souhaitons également que ces bourses permettent aux élèves de s'impliquer dans toutes les étapes du processus: culture, achat, récolte, préparation, service et découverte des aliments présents dans leur assiette.

**Prêt à présenter une demande de bourse De la ferme à la**

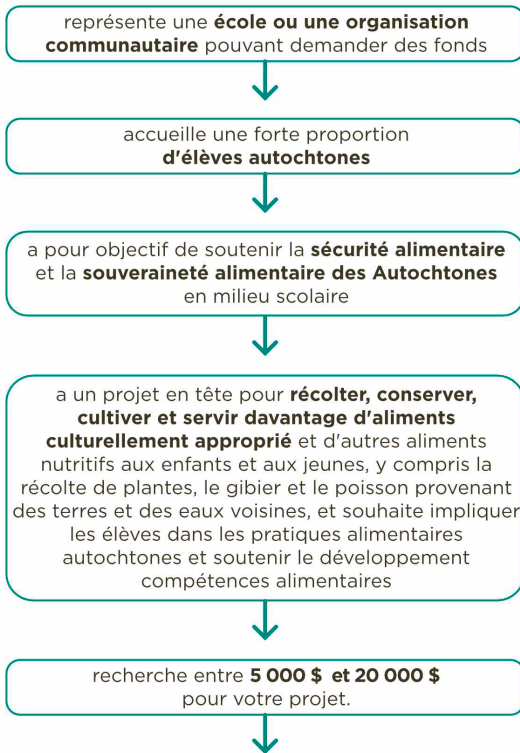
# cafétéria Canada?

Comparez nos deux volets de bourses ouverts et trouvez celui qui vous convient.



## Bourses Savoirs alimentaires autochtones dans les écoles

*Postulez si votre communauté scolaire...*

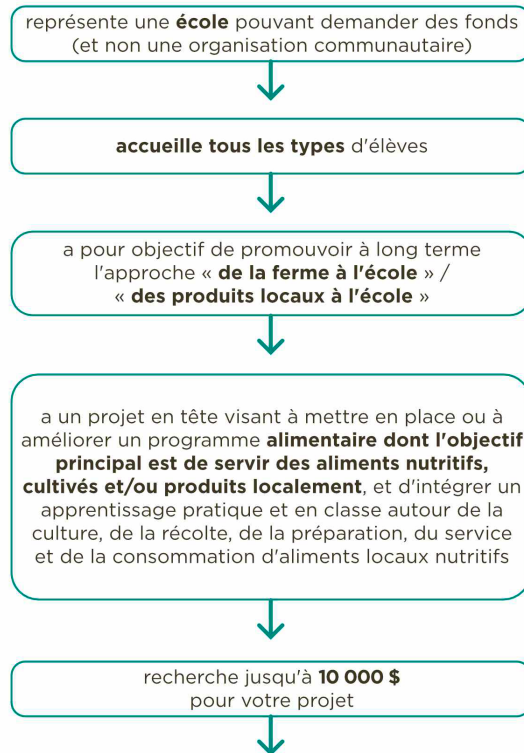


**Bourses Savoirs alimentaires autochtones dans les écoles**



## Bourses De la Ferme à l'école

*Postulez si votre communauté scolaire...*



**Bourses de la Ferme à l'école Canada**

## Considérations pour les deux volets de bourses

*Postulez si votre communauté scolaire...*

est située au **Canada**



accueille des élèves de la **maternelle à la 12e année**



**ne bénéficie pas actuellement d'une bourse F2CC**



**n'a pas reçu** de bourse F2CC de 5 000 \$ ou plus en 2022, 2024 ou 2025



est prête à utiliser les fonds pour réaliser les livrables du projet d'ici **juin 2028**

## **Veillez ne postuler qu'à un seul programme de bourse**

*Notre équipe de sélection examinera votre candidature dans le cadre de notre processus d'évaluation pour les deux programmes.*

Vous avez des questions? Écrivez à Carolyn Webb - [cwebb@farmtocafeteriacanada.ca](mailto:cwebb@farmtocafeteriacanada.ca).

Cordialement,

L'équipe De la ferme à la cafétéria Canada



**Dix façons de participer au mouvement!**

Que vous veniez de découvrir le réseau De la ferme à la cafétéria Canada ou que vous soyez membre de longue date de notre communauté, il existe de nombreuses façons de participer au mouvement!

## Comment participer

L'équipe De la ferme à la cafétéria Canada et ses partenaires reconnaissent qu'ils habitent et travaillent sur les terres ancestrales des divers peuples Inuits, Métis et autochtones de ce que nous appelons aujourd'hui le Canada. De la ferme à la cafétéria Canada s'engage à refléter, à honorer et à amplifier les voix, les perspectives et les valeurs autochtones dans son travail. Pour en savoir plus, veuillez consulter notre page intitulée [Nourrir les relations](#). Pour connaître les territoires traditionnels sur lesquels se trouve chacun des membres de notre équipe, veuillez consulter la [page de notre équipe](#).



Pour des nouvelles, suivez-nous sur



Droit d'auteur© 2025 De la ferme à la cafétéria Canada, Tous droits réservés. Vous êtes inscrit à la liste de diffusion du réseau De la ferme à la cafétéria Canada et/ou vous en êtes membre.

[pour vous désabonner de cette liste](#)

De la ferme à la cafétéria Canada est un organisme de bienfaisance canadien enregistré sous le numéro 738633601RR0001.