

Communiqué
Pour diffusion immédiate

Le 1^{er} octobre 2017 – Burnaby (Colombie-Britannique) – De la ferme à la cafétéria Canada

Le réseau De la ferme à l'école s'enracine au Canada

Nous inspirons une nouvelle génération à instaurer une alimentation locale dans les cafétérias scolaires.

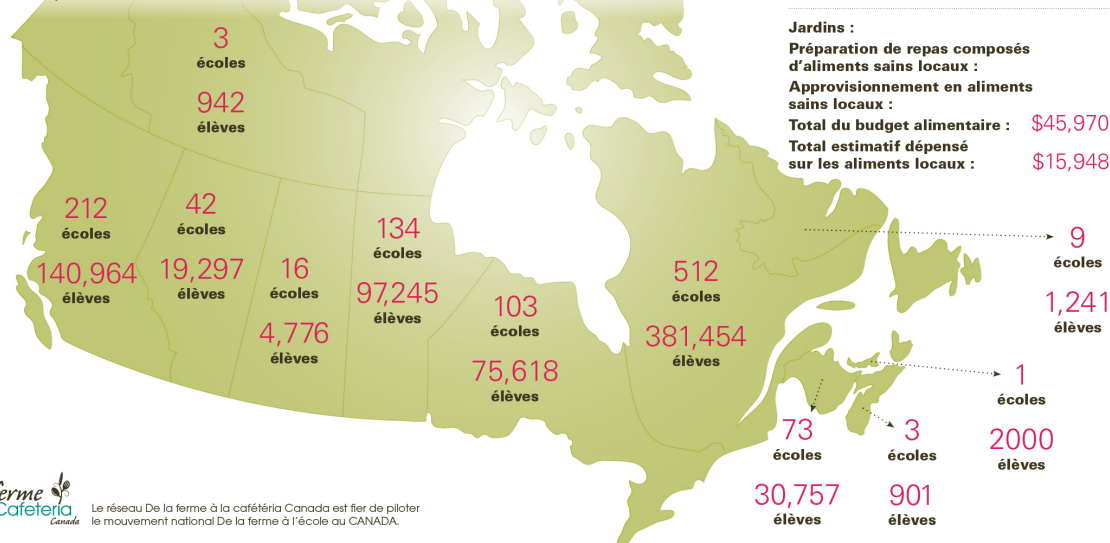
Octobre est le Mois De la ferme à l'école au Canada. Aujourd'hui et durant tout le mois, des agriculteurs, parents, chefs, élèves, étudiants et enseignants canadiens participeront à des festivités pour souligner le Mois De la ferme à l'école et inspirer le mouvement. Ils se réuniront dans les champs des agriculteurs et dans les jardins, cuisines et cafétérias des établissements d'enseignement. Munis d'une fourche ou d'une spatule, ils y créeront un lieu fertile pour le mouvement De la ferme à l'école. Et toutes ces activités seront inscrites sur une carte interactive pancanadienne des initiatives d'alimentation scolaire au Canada.

Selon les [données](#) recueillies par De la ferme à la cafétéria Canada, l'organisme qui pilote le mouvement pancanadien De la ferme à l'école, ce dernier est en plein essor. Plus de 755 000 élèves et étudiants dans plus de 1 100 établissements préscolaires, écoles et campus ont l'occasion de participer à des activités De la ferme à l'école au Canada. Au total, 507 écoles

Carte canadienne De la ferme à l'école

Une carte vivante des initiatives en cours pour que les aliments sains locaux soient plus présents dans l'esprit et dans l'assiette des jeunes dans les établissements préscolaires, les écoles et les campus partout au Canada.

Le 27 septembre 2017



1109
écoles canadiennes
755,195
élèves canadiens

Jardins :	507
Préparation de repas composés d'aliments sains locaux :	511
Approvisionnement en aliments sains locaux :	379
Total du budget alimentaire :	\$45,970,648
Total estimatif dépensé sur les aliments locaux :	\$15,948,369

indiquent avoir un jardin ou une serre dans leur cour et 511 signalent offrir des cours de cuisine axés sur l'alimentation locale. Environ le tiers des écoles (313) servent des produits locaux comme repas ou collations. Ensemble, ces établissements préscolaires, écoles et campus déclarent dépenser près de 16 millions de dollars en aliments locaux chaque année.

« Nous sommes ravis de voir se développer ce mouvement au Canada et de constater qu'il a des retombées positives pour l'alimentation et l'apprentissage des jeunes tout en appuyant les producteurs du système alimentaire local. Ce qui nous impressionne peut-être le plus, c'est la façon dont le mouvement De la ferme à l'école interpelle les jeunes de tous les âges. Quand les fèves l'emportent sur les frites dans les cafétérias scolaires, on sait qu'il s'y opère un changement transformateur », indique Joanne Bays, directrice nationale du réseau De la ferme à la cafétéria Canada, à Burnaby, en Colombie-Britannique.

Le mouvement canadien De la ferme à l'école a reçu une impulsion considérable lorsque la fondation Whole Kids s'est associée au réseau De la ferme à la cafétéria Canada pour créer un programme de subventions De la ferme à l'école Canada dans le cadre duquel plus de 722 k\$ ont été distribués directement à des écoles en Colombie-Britannique et en Ontario. Le 3 octobre prochain, on attend l'annonce de fonds supplémentaires lors d'une activité organisée à l'école Norman Johnson Secondary School, à Ottawa, en Ontario, pour donner le coup d'envoi officiel au Mois De la ferme à l'école Canada.

"Nous sommes ravis d'être partenaire dans cette approche complète et novatrice afin de supporter les écoles du pays à amener plus d'aliments sains et locaux au menu de leurs cafétérias," affirme Kim Herrington, Directrice de la Programmation, Whole Kids Foundation. *"Nous sommes fiers de faire partie de cette précieuse collaboration "public-privé", content de faire grandir le mouvement tous ensemble!"*

Les études sur l'incidence et les bienfaits émergents du mouvement De la ferme à l'école au Canada révèlent des tendances semblables à celles signalées par les études américaines. Les élèves qui participent au mouvement De la ferme à l'école mangent une plus grande sélection d'aliments que leurs pairs, incluant plus de fruits et de légumes, sont mieux renseignés sur leur alimentation et sont plus enclins à goûter de nouveaux aliments.

« Il n'y a rien de plus enrichissant que d'enseigner à des enfants à produire de quoi se nourrir. Semer une graine est à la fois un acte d'espoir pour l'avenir, l'acquisition d'un moyen pour assurer sa sécurité alimentaire personnelle et un acte de communion et de rassemblement autour de la nourriture. » Jamie Richards, agriculteur, école Primrose Elementary School, Mulmur (Ontario)

Pour en savoir plus sur le mouvement De la ferme à l'école ou la campagne du Mois De la ferme à l'école CANADA, veuillez communiquer avec un responsable régional du réseau De la ferme à la cafétéria Canada. www.farmtocafeteriacanada.ca.

Personne-ressource pour les médias

Joanne Bays

Directrice nationale, De la ferme à la cafétéria Canada

778-232-5731

Demandes de renseignements du public

De la ferme à la cafétéria Canada

Courriel : Farmtocafeteriacanada@gmail.com

www.farmtocafeteriacanada.ca

Le réseau [De la ferme à la cafétéria Canada](http://www.farmtocafeteriacanada.ca) est un organisme pancanadien qui collabore avec ses organismes partenaires afin d'informer, de renforcer la capacité, de solidifier les partenariats et d'influencer les orientations stratégiques dans le but d'instaurer une alimentation saine, locale et durable dans les institutions publiques du Canada.

De la ferme à la cafétéria Canada est fier de piloter le mouvement national De la ferme à l'école.

Les organismes responsables du mouvement De la ferme à l'école Canada à l'échelle provinciale comprennent la Public Health Agency of British Columbia (programme Farm to School BC), Growing Food Security in Alberta, le réseau Edible Education de Sustain Ontario, Équiterre, le ministère de l'Agriculture, de l'Aquaculture et des Pêches du Nouveau-Brunswick et Food First NL.

L'organisme responsable de mobiliser les campus au Canada est Meal Exchange.