



Une nouvelle saveur
dans le dîner des
écoliers : Avancer « De la
ferme à l'école » au
Canada atlantique

Joanne Bays, Gestionnaire nationale,
De la Ferme à la cafétéria Canada,
Membre du comité directeur,
Nourrir l'avenir de nos écoles,

À propos « De la Ferme à la



Établi en 2011, « De la Ferme à la cafétéria-Canada » est un réseau national qui travaille ensemble afin d'apporter plus d'aliments locaux et durables dans toutes les institutions publiques du Canada



«Il existe un mouvement à travers du pays afin d'apporter des aliments locaux et durable dans les esprits et les assiettes des écoliers... »

...Nous appelons ce mouvement :
De la Ferme à l'école



farm to School

Healthy, local foods on every plate!





De la Ferme à l'école,
Programme de buffet à
salade

www.phabc.org/farmentoschool

Nouveaux partenaires



En 2014, « De la ferme à l'école-Canada » s'est associé avec « HSF », YMCA, « Propel Institute of Population Health », The Federation of Saskatchewan Indian Nations », « The Lunch Lady » et « UNB » afin de sécuriser les fonds du « CPAC » et de Santé Canada pour mettre en place le projet « Nourrir l'avenir de nos écoles »



À 2,4 millions, « Nourrir l'avenir de nos écoles » représente un des plus grands investissements fédéral afin d'appuyer des environnements dans lesquelles les aliments sont nutritifs et locaux pour les écoles à travers du Canada.

- Un tiers de ce financement, approximativement 800 000\$, a été réservé pour l'établissement du programme « De la ferme à l'école » et des processus qui y sont associés pour le Canada atlantique et Haida Gwaii ainsi que pour le transfert de connaissance et les activités afin de partager les apprentissages sur « De la Ferme à l'école » partout au Canada.

- « De la Ferme à cafétéria Canada » gère le projet « De la Ferme à l'école »



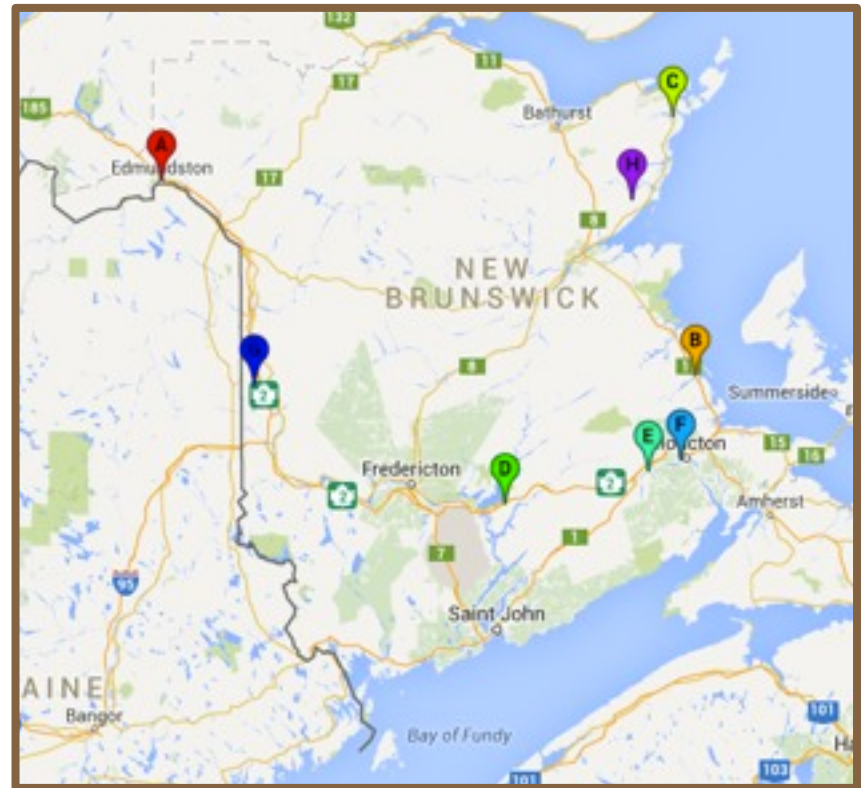
Avancer « De la ferme à l'école » au
Nouveau-Brunswick



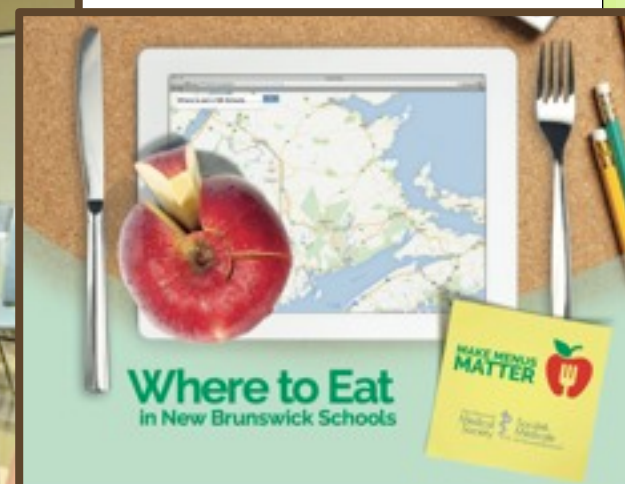
Session d'orientation et de formation-Fredericton, N.-B.

Où sont les nouveaux programmes

- École Notre-Dame, Edmundston
- Centreville Community School, Centreville
- Cambridge-Narrows Community School, Cambridge-Narrows
- Salisbury Elementary School, Salisbury
- Bernice McNaughton High School, Moncton
- École la Rivière, Pokemouche







Travailler vers la création d'un comité provincial pour « De la ferme à l'école »-renforcer les liens et les partenariats actuels afin



Avancer « De la ferme à l'école » à Terre-Neuve et au Labrador

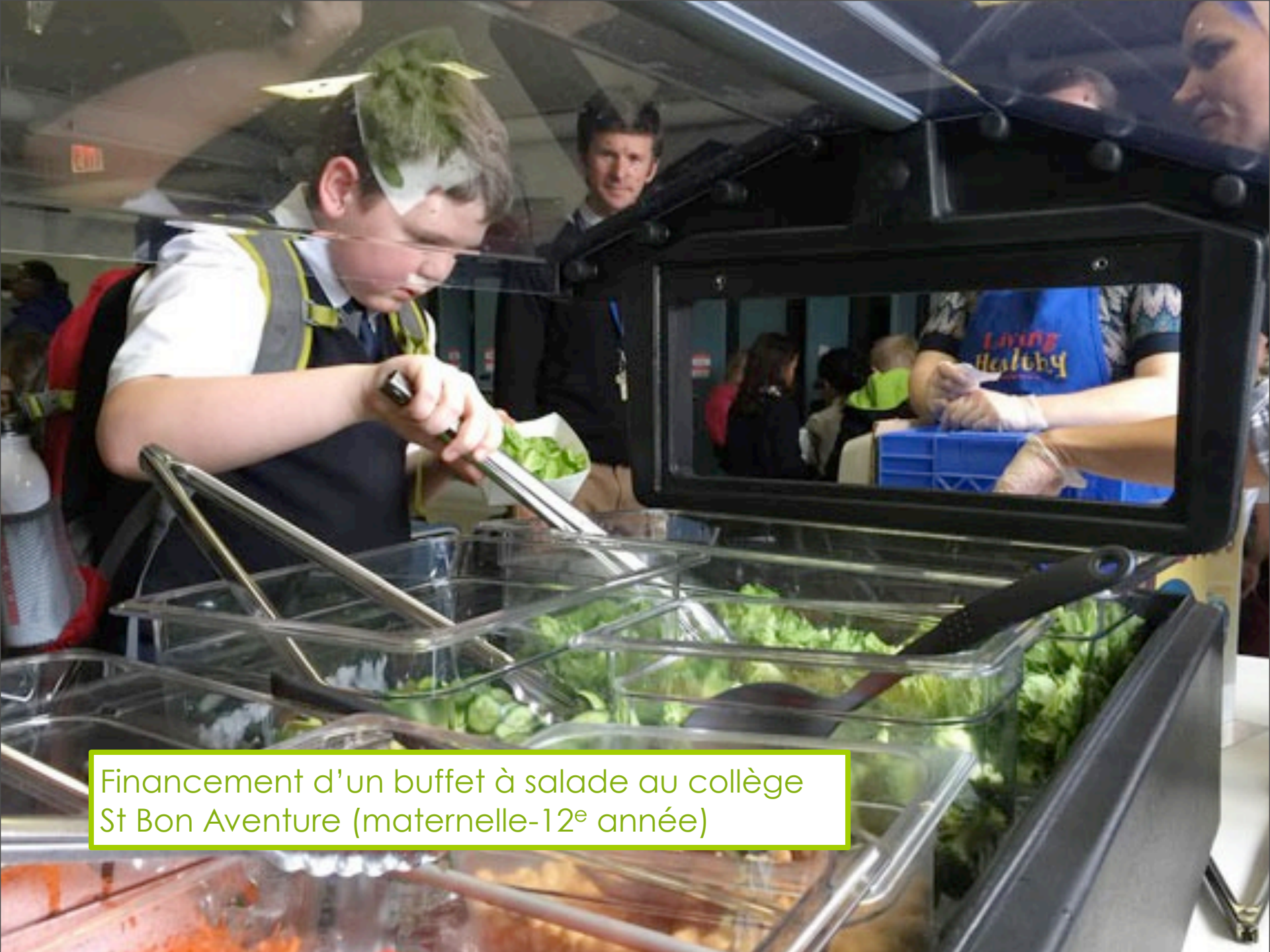
12/06/2014



Nous nous sommes joint à « FSNN » et avons engagé un coordinateur provincial



Nous avons financé un laboratoire d'apprentissage avec « School Lunch Association ». Le but est d'avoir plus d'aliments nutritifs et locaux dans 21 écoles



Financement d'un buffet à salade au collège St Bon Aventure (maternelle-12^e année)



À la tâche! Les prochaines

- ✓ Explorer ensemble comment nous pouvons renforcer les équipes de « De la ferme à l'école » au Canada atlantique. Comment pouvons-nous être meilleurs ensemble? Comment pouvons-nous s'appuyer les uns les autres pour opérationnaliser, promouvoir, évaluer et assurer la durabilité de notre programme?



- ✓ Explorer comment lier nos programmes et les gens aux activités provinciales du réseau global « De la ferme à l'école ».
- ✓ Se préparer afin de participer aux activités nationales « De la ferme à l'école » pour promouvoir, lier et trouver de l'appui pour nos programmes « De la ferme à l'école » au-delà des frontières provinciales.



**DU CHANGEMENT
AU**
Menu 

**CONFÉRENCE
NATIONALE SUR
L'ALIMENTATION
SCOLAIRE**

**LE RÉSEAU DE LA FERME À LA CAFÉTÉRIA CANADA
SERA L'HÔTE CONJOINT DE LA PREMIÈRE
CONFÉRENCE NATIONALE SUR
L'ALIMENTATION SCOLAIRE DU CANADA**

À MONTRÉAL, DU 12 AU 14 NOVEMBRE

PROJECT DRIEF, VANCOUVER, BC

Cette conférence sur les aliments dans les écoles est la première de la sorte à être financée au niveau fédéral au Canada.

Notre vision? Rassembler les divers acteurs du mouvement alimentaire des écoles de partout au pays pour partager les connaissances et les ressources et pour explorer comment nous pouvons rendre nos activités plus influençables afin d'apporter plus d'aliments locaux et durables dans les esprits et les assiettes des écoliers.

*du changement
au menu*

ALBERTA MANITOBA

Cartographier
le Changement

Mettez vos activités sur l'alimentation scolaire sur notre carte nationale
et inscrivez-vous pour vous mériter une place à la conférence
sur l'alimentation scolaire au Canada qui aura lieu à Montréal en 2015!

Vous avez un jardin à l'école? Vous avez un club de cuisine à l'école?
Y a-t-il des aliments frais locaux dans vos assiettes?

Faites-nous en part!

Mettez vos activités sur l'alimentation scolaire sur notre carte nationale et inspirez les autres à se creuser les méninges!

Nous sommes aussi en train de créer la toute première carte des activités liées aux aliments dans les écoles au Canada.

Nous allons cartographier toutes les écoles impliquées dans des activités de jardinage, de cuisson, de préservation, d'acquisition, de service d'aliments locaux et de composte de déchets alimentaires. Notre but est de dévoiler la carte lors de la conférence nationale sur les aliments dans les écoles à Montréal.

Inscrivez votre école ici www.farmtocafeteriacanada.ca

Contactez vos coordinateurs provinciaux
Kelsey Wilson (Nouveau-Brunswick)
kelsey@nbfsan-rasanb.ca

Sarah Ferber (Terre-Neuve et Labrador)
sarahferber@foodsecuritynews.com

ivez l'organisation provinciale qui soutient « De la ferme à l'école » au Can
« De la ferme à la cafétéria-Canada ».

Site web
Farmtocafeteriacanada.ca
Twitter:
@Farm2Cafeteria
Groupe Facebook
Farm to Cafeteria Canada